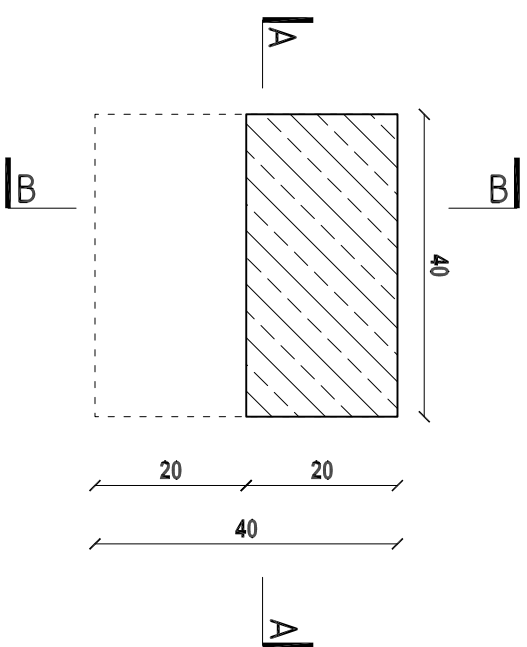
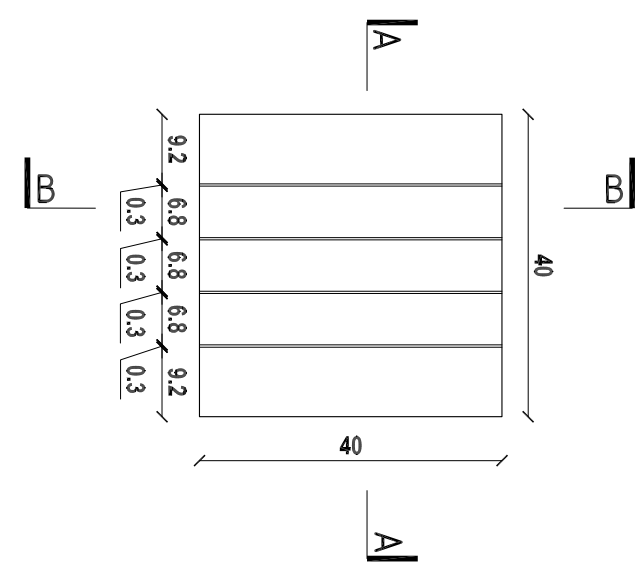


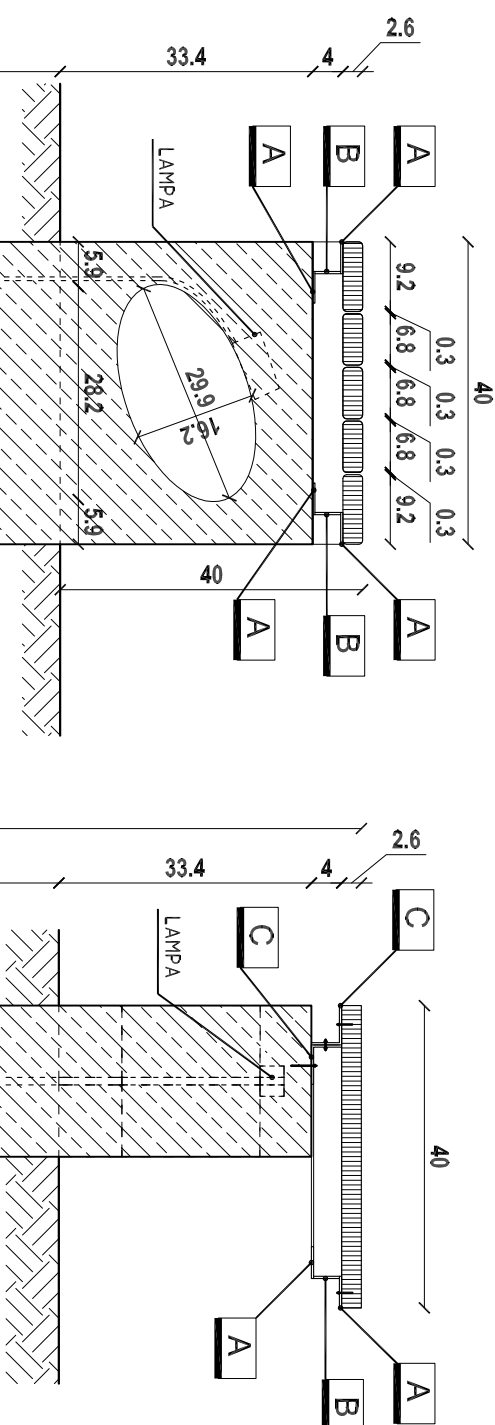
## RZUT FUNDAMENTÓW



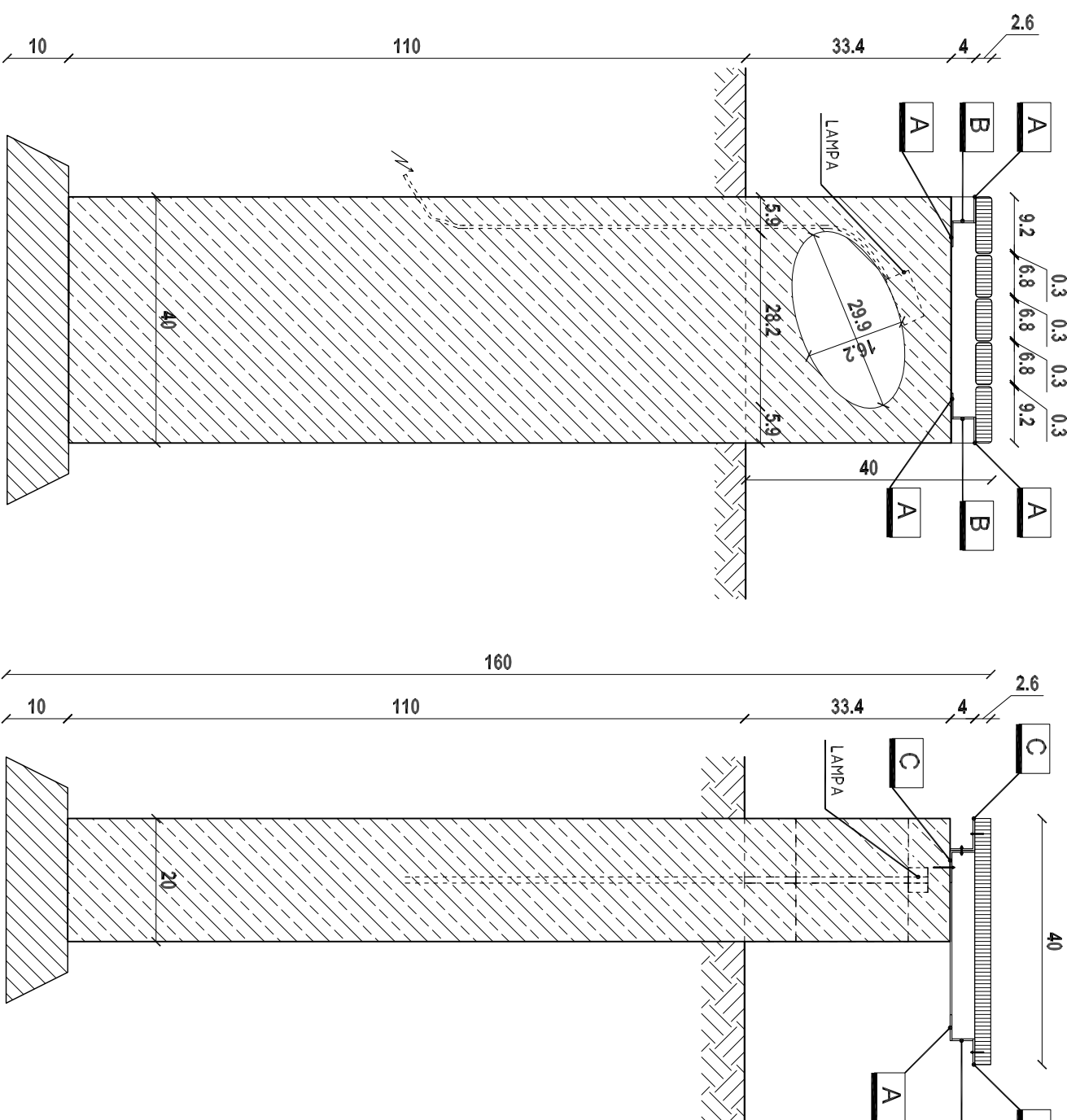
# RZUT FUNDAMENTÓW



PRZEKRÓJ A-A



PRZEKRÓJ B - B



## ZESTAWIENIE STALI OCYNKOWANEJ

Wszystkie elementy stalowe ocynkowane ogniowo i malowane proszkowo na kolor RAL 7024.

Siedziska rozmieszczone wg Projektu zagospodarowania terenu (36 sztuk).

| ELEMENT | PROFIL    | DŁUGOŚĆ<br>[mm] | CIĘŻAR<br>[kg/m] | IŁOŚĆ<br>[sztuk] | CIĘŻAR CAŁKOWITY<br>[kg] |
|---------|-----------|-----------------|------------------|------------------|--------------------------|
| A       | — 42x3    | 4.00            | 0,40             | 6                | 2,40                     |
| B       | — 34x3    | 4.00            | 0,33             | 3                | 0,99                     |
| C       | — 52x40x3 | 4.00            | 0,88             | 2                | 1,76                     |

Razem: 5,15 kg

PROJEKT WYKONAWCZY  
CZĘŚĆ I

# KOMPLEKSU SPORTOWO-REKREACYJNEGO W LESKU

**PLYWALNIA WRAZ Z ZAGOSPODAROWANIEM  
TERENU, DROGI, PARKINGI, BOISKA I  
INFRASTRUKTURA TOWARZYSZĄCA**

na działkach ewidencyjnych nr:  
116/3, 116/5, 116/6, 116/7, 116/8, 116/9 z obrębów Lesko-Posada Lesko  
239/9, 739/3, 1320 z obrębów Lesko

# TOM I ZAGOSPODAROWANIE TERENU

# ZESZYTY I PROJEKT UKSZTALTOWANIA

TERENU, PARKINGU, CHODNIKÓW  
I MAŁEJ ARCHITEKTURY, BOISK  
PIASZCZYSTYCH I PLACU ZABAW

Investor:

  
**URZĄD MIASTA I GMINY LESKO**  
ul. Parkowa 1  
38-600 Lesko  
tel.(013) 469 80 01

**Jednostka projektowa:**

**AUTORSKA PRACOWNIA ARCHITEKTURY CAD SP. Z O.O.**  
ul. Zamieniecka 46, 04-158 Warszawa  
tel. 740 11 45, 740 11 50, fax. 879 84 20,  
e-mail: apacad@pro.onet.pl, www.apacad.pl

**Projektanci:**

zagospodarowanie terenu,  
mała architektura: arch. Krzysztof Popiński  
(główny projektant)  
arch. Katarzyna Sikora

**Opracowywujący:**

**Daniel Chomiczewski**

### Rysunek:

Nazwa rysunku:

A-15

**SIEDZISKO**

Skala: 1:10

listopad 2008r.